



あじさい  
**紫陽花弁当 2,080円**  
(季節のおばんざいと、大海老かつ・ヒレかつ)  
【卵・乳成分・小麦・えび】

春夏秋冬、  
季節のめぐみをおばんざいに、  
自慢のとんかつに添えた  
バランスの良いお弁当です。  
京都の四季も堪能できる  
お弁当、会議やお自宅でも。



しょうぶ  
**菖蒲弁当 1,500円**  
(季節のおばんざいと、ヒレかつ)  
【卵・乳成分・小麦】



旬の海老はさみかつと  
**ヒレかつ弁当 1,780円**  
【卵・乳成分・小麦・えび】



季節野菜の湯葉巻きかつと  
**ヒレかつ弁当 1,560円**  
【卵・乳成分・小麦】



**ミンチかつとヒレかつ弁当**  
【卵・乳成分・小麦】 **1,620円**



**ヒレかつ弁当**  
80g 1,200円  
120g 1,500円  
160g 1,800円  
【卵・乳成分・小麦】



**ロースかつ弁当**  
80g 1,000円  
120g 1,300円  
160g 1,600円  
【卵・乳成分・小麦】

追加できます

単品のみでも お持ち帰りいただけます



**旬の海老はさみかつ**  
1個 780円  
【卵・乳成分・小麦・えび】



**野菜の湯葉巻きかつ**  
1個 460円  
【卵・乳成分・小麦】



**季節の豆乳コロッケ**  
1個 420円  
【卵・乳成分・小麦】



**大海老かつ**  
1尾 980円  
【卵・乳成分・小麦・えび】



**海老かつ**  
1尾 380円  
【卵・乳成分・小麦・えび】



**帆立かつ【青森県産】**  
1個 150円  
【卵・乳成分・小麦】



**肉じゃがコロッケ**  
1個 260円  
【卵・乳成分・小麦】



**豚そぼろコロッケ**  
1個 260円  
【卵・乳成分・小麦】



**野菜コロッケ**  
1個 260円  
【卵・乳成分・小麦】



**ミンチかつ**  
1個 420円  
【卵・乳成分・小麦】



**蟹クリームコロッケ**  
1個 560円  
【卵・乳成分・小麦・えび・かに】



**ごま団子**  
3個 200円  
【卵・乳成分・小麦】



**ヒレかつ**  
40g 600円  
80g 900円  
120g 1,200円  
160g 1,500円  
【卵・乳成分・小麦】



**ロースかつ**  
80g 700円  
120g 1,000円  
160g 1,300円  
【卵・乳成分・小麦】



**とんかつソースセット**  
80円  
とんかつソース  
ゆずドレッシング  
すりごま・からし  
【小麦】



**フリーズドライ  
かつらの豚汁**  
250円  
玉ねぎ・人参・ごぼう  
【なし】



**タルタルソース**  
50円  
【卵・小麦】



**キャベツ**  
100円  
【なし】

ご予約承り中  
**3名さま分 4,500円**

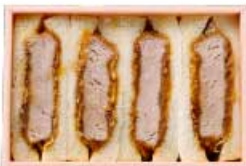
(ヒレかつ120g、ロースかつ120g、海老かつ3尾、ミンチかつ1個、コロッケ2個、野菜かつ3種、ソーセージ3本、キャベツ)

【卵・乳成分・小麦・えび】



海老かつサンド  
**1,100円**

【卵・乳成分・小麦・えび】



かつサンド  
**1,100円**

(ロースまたはヒレ)

【卵・乳成分・小麦】

とんかつの  
 美味しさを引き立つ  
 「厳選・原産地」の  
 黒七味付き

ご家族やご親戚のお集まりに、  
 ポリユームたっぷり  
 豪華な盛り合わせを  
 ご用意しました。  
 専門店の味を、ご家庭でも  
 お楽しみください。

かつくら

名代  
 とんかつ

かつくらミント神戸店

神戸市中央区雲井通 7-1-1 ミント神戸 7F

全て国産米を使用しております。アレルギー特定原材料は従業員にお尋ねください。掲載内容は、2025年3月現在の情報です。商品・価格・仕様などの情報は予告なしに変更、また、販売を終了させていただく場合がございます。価格はすべて総額(税込)表示です。

www.katsukura.jp



お弁当のご予約承り中

(078) 291-4381



ご利用サービスにより販売価格・各種手数料が異なります

25Mr2025 冊

オンラインでいつでも注文、ご自宅にお届け！

人気のかつくら漬やオリジナルドレッシング、とんかつギフト、コロッケがオンラインショップで手軽に注文。玄関先までお届けします！



新緑  
 お持ち帰り  
 専門店の味をご家庭でも