



かつら弁当 2,080円
 (大海老かつ・国産ヒレかつ)
 【卵・乳成分・小麦・えび】

自慢のとんかつに、
 ぶりぶりの大海老かつを
 添えました。
 かつらの味を
 堪能できるお弁当、
 会議やお宅でも。



平田牧場 金華豚 ロースかつと
 大海老かつ弁当 3,200円
 【卵・乳成分・小麦・えび】



筍の海老はさみかつと
 国産ヒレかつ弁当 1,980円
 【卵・乳成分・小麦・えび】



季節野菜の湯葉巻きかつと
 国産ヒレかつ弁当 1,760円
 【卵・乳成分・小麦】



ミンチかつと
 国産ヒレかつ弁当 1,820円
 【卵・乳成分・小麦】



国産	平田牧場金華豚
ヒレかつ弁当	ヒレかつ弁当
90g 1,400円	120g 2,400円
120g 1,700円	160g 3,000円
160g 2,000円	200g 3,600円

【卵・乳成分・小麦】



国産	平田牧場金華豚
ロースかつ弁当	ロースかつ弁当
120g 1,500円	120g 2,300円
160g 1,800円	160g 2,900円
	200g 3,500円

【卵・乳成分・小麦】

追加できます

単品のみでも お持ち帰りいただけます



筍の海老はさみかつ
 1個 780円
 【卵・乳成分・小麦・えび】



野菜の湯葉巻きかつ
 1個 460円
 【卵・乳成分・小麦】



季節の豆乳コロッケ
 1個 420円
 【卵・乳成分・小麦】



大海老かつ
 1尾 980円
 【卵・乳成分・小麦・えび】



海老かつ
 1尾 380円
 【卵・乳成分・小麦・えび】



南部どり 鶏ももかつ
 【岩手県産】
 120g 1,580円
 【卵・乳成分・小麦】



肉じゃがコロッケ
 1個 260円
 【卵・乳成分・小麦】



豚そぼろコロッケ
 1個 260円
 【卵・乳成分・小麦】



野菜コロッケ
 1個 260円
 【卵・乳成分・小麦】



ミンチかつ
 1個 420円
 【卵・乳成分・小麦】



蟹クリームコロッケ
 1個 560円
 【卵・乳成分・小麦・えび・かに】



国産	平田牧場金華豚
ヒレかつ	ヒレかつ
90g 1,100円	120g 2,100円
120g 1,400円	160g 2,700円
160g 1,700円	200g 3,300円

【卵・乳成分・小麦】



国産	平田牧場金華豚
ロースかつ	ロースかつ
120g 1,200円	120g 2,000円
160g 1,500円	160g 2,600円
	200g 3,200円

【卵・乳成分・小麦】



とんかつソースセット
 80円 とんかつソース
 ゆずドレッシング
 ざりごま・からし
 【小麦】



フリーズドライ
 かつらの豚汁
 250円
 玉ねぎ・人参・ごぼう
 【なし】



タルタルソース
 50円
 【卵・小麦】



キャベツ
 100円
 【なし】

ご予約承り中
3名さま分 4,700円

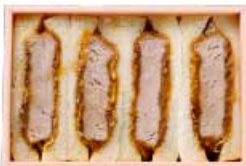
国産ヒレかつ120g、国産ロースかつ120g、
 海老かつ3尾、ミンチかつ1個、コロッケ2個、
 野菜かつ3種、ソーセージ3本、キャベツと
 ソースセット

【卵・乳成分・小麦・えび】



海老かつサンド
1,200円

【卵・乳成分・小麦・えび】



かつサンド
1,200円

(ロースまたはヒレ)
 【卵・乳成分・小麦】

とんかつの
 美味しさを引き立つ
 「厳選・原産地」の
 黒七味付き

ご家族やご親戚のお集まりに、
 ポリユームたっぷり
 豪華な盛り合わせを
 ご用意しました。
 専門店の味を、ご家庭でも
 お楽しみください。



名代
 とんかつ

かつくら新宿高島屋店

渋谷区千駄ヶ谷 5-24-2 タカシマヤタイムズスクエア 14F

全て国産米を使用しております。アレルギー特定原材料は従業員にお尋ねください。掲載内容は、2025年3月現在の情報です。商品・価格・仕様などの情報は予告なしに変更、また、販売を終了させていただく場合がございます。価格はすべて総額(税込)表示です。

www.katsukura.jp



お弁当のご予約承り中

(03) 5361-1878



ご利用サービスにより販売価格・各種手数料が異なります

25M-2025

オンラインでいつでも注文、ご自宅にお届け！

人気のかつら漬やオリジナルドレッシング、とんかつギフト、コロッケが
 オンラインショップで手軽に注文。玄関先までお届けします！



新緑
 お持ち帰り
 専門店の味をご家庭でも