



あじさい
紫陽花弁当 2,180円
(季節のおばんざいと、大海老かつ・ヒレかつ)
【卵・乳成分・小麦・えび】

春夏秋冬、
季節のめぐみをおばんざいに、
自慢のトンかつに添えた
バランスの良いお弁当です。
京都の四季も堪能できる
お弁当、会議やお宅でも。



しょうぶ
菖蒲弁当 1,600円
(季節のおばんざいと、ヒレかつ)
【卵・乳成分・小麦】



旬の海老はさみかつと
ヒレかつ弁当 1,880円
【卵・乳成分・小麦・えび】



季節野菜の湯葉巻きかつと
ヒレかつ弁当 1,660円
【卵・乳成分・小麦】



ミンチかつとヒレかつ弁当
【卵・乳成分・小麦】 **1,720円**



平田牧場三元豚
ヒレかつ弁当
80g 1,300円
120g 1,600円
160g 1,900円
【卵・乳成分・小麦】



平田牧場三元豚
ロースかつ弁当
120g 1,400円
160g 1,700円
【卵・乳成分・小麦】

追加できます

単品のみでも お持ち帰りいただけます



旬の海老はさみかつ
1個 780円
【卵・乳成分・小麦・えび】



野菜の湯葉巻きかつ
1個 460円
【卵・乳成分・小麦】



季節の豆乳コロッケ
1個 420円
【卵・乳成分・小麦】



大海老かつ
1尾 980円
【卵・乳成分・小麦・えび】



海老かつ
1尾 380円
【卵・乳成分・小麦・えび】



帆立かつ【青森県産】
1個 150円
【卵・乳成分・小麦】



肉じゃがコロッケ
1個 260円
【卵・乳成分・小麦】



豚そぼろコロッケ
1個 260円
【卵・乳成分・小麦】



野菜コロッケ
1個 260円
【卵・乳成分・小麦】



ミンチかつ
1個 420円
【卵・乳成分・小麦】



蟹クリームコロッケ
1個 560円
【卵・乳成分・小麦・えび・かに】



ごま団子
3個 200円
【卵・乳成分・小麦】



平田牧場三元豚
ヒレかつ
80g 1,000円
120g 1,300円
160g 1,600円
【卵・乳成分・小麦】



平田牧場三元豚
ロースかつ
120g 1,100円
160g 1,400円
【卵・乳成分・小麦】



とんかつソースセット
80円
とんかつソース
ゆずドレッシング
すりごま・からし
【小麦】



**フリーズドライ
かつらの豚汁**
250円
玉ねぎ・人参・ごぼう
【なし】



タルタルソース
50円
【卵・小麦】



キャベツ
100円
【なし】



ご予約承り中
3名さま分 4,500円

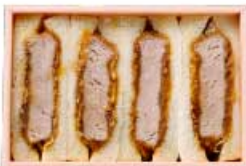
ヒレかつ120g、ロースかつ120g、海老かつ3尾、ミンチかつ1個、コロッケ2個、野菜かつ3種、ソーセージ3本、キャベツとソースセット

【卵・乳成分・小麦・えび】



海老かつサンド
1,100円

【卵・乳成分・小麦・えび】



かつサンド
1,100円

(ロースまたはヒレ)
 【卵・乳成分・小麦】

とんかつの
 美味しさを引き立つ
 「厳選・原産地」の
 黒七味付き

ご家族やご親戚のお集まりに、
 ポリユームたっぷり
 豪華な盛り合わせを
 ご用意しました。
 専門店の味を、ご家庭でも
 お楽しみください。



名代
 とんかつ

かつくらラゾーナ川崎プラザ店

川崎市幸区堀川町 72-1 ラゾーナ川崎プラザ 4F

全て国産米を使用しております。アレルギー特定原材料は従業員にお尋ねください。掲載内容は、2025年3月現在の情報です。商品・価格・仕様などの情報は予告なしに変更、また、販売を終了させていただく場合がございます。価格はすべて総額(税込)表示です。

www.katsukura.jp



お弁当のご予約承り中

(044) 874-8413



ご利用サービスにより販売価格・各種手数料が異なります

25M-2025

オンラインでいつでも注文、ご自宅にお届け！

人気のかつら漬やオリジナルドレッシング、とんかつギフト、コロッケがオンラインショップで手軽に注文。玄関先までお届けします！



新緑
 お持ち帰り

専門店の味をご家庭でも